

## BIOGR-6 IL PRIMO TESSUTO DI RICOSTRUZIONE CUTANEA BIOMIMETICO

BIOEPITHELIA® Plus crema rappresenta il nuovo approccio terapeutico per il trattamento e cura della cute lesa o fortemente infiammata, nell'adulto, nell'anziano e nel bambino. Un approccio completamente diverso dalle attuali proposte terapeutiche del mercato della cute lesa, grazie alla presenza del BIOGR-6 il primo tessuto di ricostruzione cutanea biomimetico e biologico. Non contiene: acido ialuronico, antibiotici, corticosteroidi, siliconi, polimeri di sintesi e zinco ossido.

BIOEPITHELIA® Plus crema è in grado di contribuire efficacemente in tutte le fasi della rigenerazione cutanea, per una rapida guarigione delle lesioni.



### INNOVAZIONE BREVETTATA

BIOEPITHELIA® Plus crema rappresenta il primo trattamento vegetale brevettato per ricostruire e riparare la cute lesa. L'elevata efficacia del BIOGR-6 unita alla sinergia d'azione degli altri componenti attivi del prodotto, favorisce il trofismo cellulare, permettendo il completo recupero dell'integrità cutanea.

Composizione: AQUA, BIOGR-6, COCO CAPRYLATE, SIMMONDSIA CHINENSIS OIL, CETEARYL OLIVATE, SORBITAN OLIVATE, GLYCERIN, GLYCERYL STEARATE, CETYL ALCOHOL, BUTYROSPERMUM PARKII BUTTER, SQUALANE, SODIUM BENZOATE, POTASSIUM SORBATE, BENZYL ALCOHOL, DEHYDROACETIC ACID, COMMIPHORA MYRRHA OIL, LONICERA JAPONICA FLOWER EXTRACT, LONICERA CAPRIFOLIUM FLOWER EXTRACT, LACTIC ACID, PHYTIC ACID, XANTHAN GUM, TOCOPHEROL.

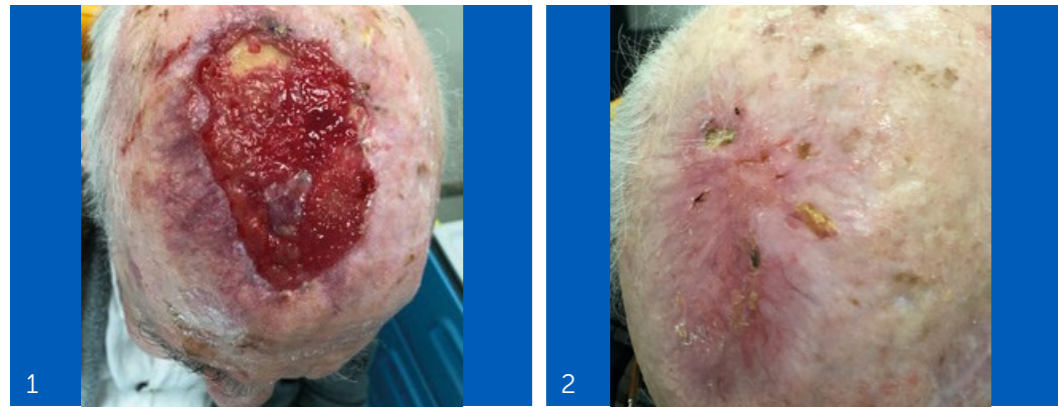


## RICOSTRUISCE E RIPARA LA CUTE LESA

- |                         |                          |
|-------------------------|--------------------------|
| ULCERE CUTANEE          | LACERAZIONI CUTANEE      |
| ULCERE VASCOLARI        | RADIODERMITI ULCERATE    |
| ULCERE DIABETICHE       | LESIONI POST CHIRURGICHE |
| PIAGHE                  | ERUZIONI ERPETICHE       |
| DECUBITI                | EPIDERMOLISI BOLLOSA     |
| USTIONI DI I E II GRADO | ITTIOSI LAMELLARE        |



# STUDIO DI EFFICACIA IN VIVO



## LESIONE CUIO CAPELLUTO

- 1 Paziente di anni 90 con estesa lesione cutanea sul cuoio capelluto a seguito d'intervento chirurgico e innesto cutaneo rigettato. Evidente estesa fase emostatica.
- 2 Remissione completa della lesione e guarigione dopo cinque settimane di trattamento con BIOEPITHELIA® Plus crema.



## ULCERA ARTO INFERIORE

- 1 Paziente di anni 80 con ampia ulcera arto inferiore in presenza di vasculite, in trattamento palliativo da mesi. Presenza di marcata sintomatologia dolorosa.
- 2 Remissione completa della lesione e guarigione dopo tre settimane di trattamento con BIOEPITHELIA® Plus crema.



## LESIONE TALLONE

- 1 Paziente di anni 65 con estesa lesione da ustione di II grado al tallone Dx, in trattamento palliativo da mesi. Presenza di marcata sintomatologia dolorosa e difficoltà alla deambulazione.
- 2 Remissione completa della lesione e guarigione dopo otto settimane di trattamento con BIOEPITHELIA® Plus crema.



## LESIONE TALLONE

- 1 Paziente di anni 65 con estesa lesione da ustione di II grado al tallone Dx, in trattamento palliativo da mesi. Presenza di marcata sintomatologia dolorosa e difficoltà alla deambulazione.
- 2 Remissione completa della lesione e guarigione dopo otto settimane di trattamento con BIOEPITHELIA® Plus crema.



## USTIONE PIEDE

- 1 Paziente di anni 75 con estesa lesione da ustione di II grado al piede Dx, in trattamento da una settimana con altro DM ma con evidente peggioramento, comparsa di segni di infezione e presenza marcata di sintomatologia dolorosa con difficoltà alla deambulazione.
- 2 Remissione completa della sintomatologia dolorosa dopo 24H e remissione completa della lesione e guarigione dopo tre settimane di trattamento.

# STUDIO DI EFFICACIA IN VITRO

## OBIETTIVO DELLO STUDIO

Valutazione dell'efficacia del Dispositivo Medico BIOEPITHELIA® crema sulla rimarginazione delle ferite cutanee (Wound Healing) in comparazione con prodotti presenti sul canale cute lesa e già noti per le proprietà di rimarginazione: a base di Acido ialuronico, attivi ad azione antibatterica ed estratto di Triticum Vulgaris.

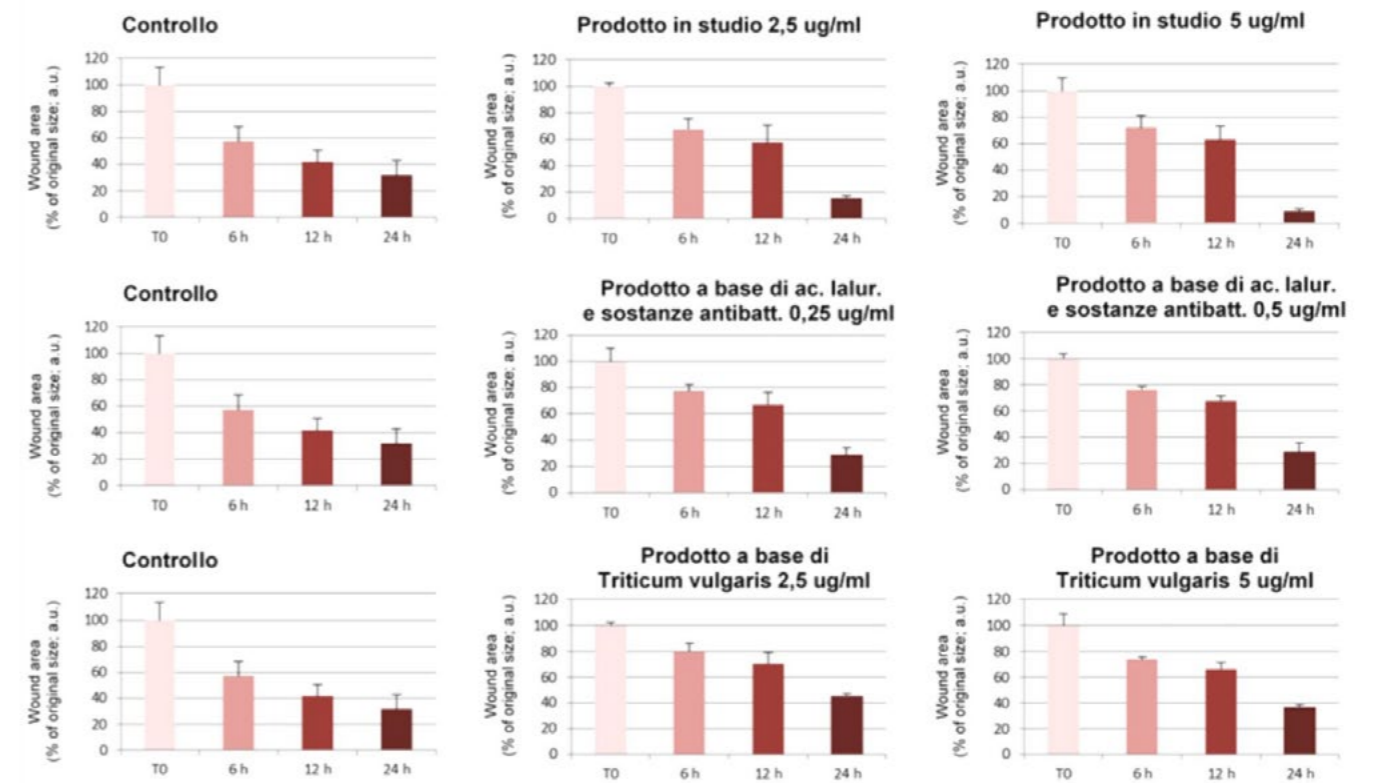
## LEGGENDA CAMPIONI

Lo studio è stato condotto sui seguenti campioni

- BIOEPITHELIA® crema (prodotto in studio)
- PRODOTTO A BASE DI ACIDO IALURONICO+ANTIBATTERICO
- PRODOTTO A BASE DI ESTRATTO DI TRITICUM VULGARIS

## PRINCIPI GENERALI DELLO STUDIO

Il test del graffio in vitro, viene eseguito su linee di colture cellulari e permette di valutare la velocità di migrazione e proliferazione cellulare strettamente legata alla capacità di guarigione della ferita. Il metodo si basa sulla valutazione della migrazione cellulare, a seguito della creazione artificiale di uno spazio appunto il "graffio", su un monostrato confluyente di cellule, esse dai margini del graffio si spostano verso lo spazio per andare a chiudere lo spazio libero e ristabilire il nuovo contatto cellula-cellula. Lo studio è stato condotto su cheratinociti umani immortalizzati (HaCaT), dotati di elevata capacità di differenziazione e proliferazione in vitro. Le cellule sono state fatte crescere su un terreno di coltura DMEM ( Dulbecco's Modified Eagle Medium) con aggiunta di siero fetale bovino al 10%.



## STUDIO DI CITOTOSSICITÀ

Nella prima fase della studio è stata valutata la citotossicità cellulare dei singoli prodotti da testare, a diverse diluizioni al fine di indentificare la dose corretta per il test. La valutazione viene ottenuta attraverso la misurazione della LDH ( Lattato

Deidrogenasi) nel mezzo di coltura. La LDH è un enzima citoplasmatico che viene liberato attraverso la membrana cellulare danneggiata nel mezzo di coltura, la sua presenza viene considerata un indice di citotossicità.

## CONCLUSIONI STUDIO

Dai dati ottenuti dallo studio di efficacia in vitro, condotto nelle condizioni sperimentali sopra descritte, si evidenzia una spiccata azione riparativa da parte del Dispositivo Medico BIOEPITHELIA® crema il quale accelera la migrazione delle cellule in vitro in modo dose - dipendente, dopo 24 ore dal trattamento. In particolare dopo 24 ore dal trattamento delle cellule danneggiate con BIOEPITHELIA® crema a

concentrazione di 2,5 µg/ml ed a 5 µg/ml, si è registrata una riduzione dell'area della ferita verso il controllo pari al **50% e 72%** rispettivamente.

I prodotti presenti sul mercato e considerati nella valutazione, non sono risultati performanti quanto il Dispositivo Medico BIOEPITHELIA® crema ad accelerare la migrazione cellulare.